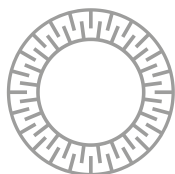


# MISCHMASCHINEN UND SCHAUMGENERATOREN

*MIXING MACHINES AND FOAM GENERATORS*

NON-  
FOOD



**HANSA**  
**MIXER**

# INHALT

## TABLE OF CONTENTS

ENGINEERING MADE IN GERMANY .....	4-5
TECHNOLOGIE / TECHNOLOGY .....	6-7
SCHÄUMEN / FOAMING .....	8-9
MISCHEN / MIXING .....	10-11
BRANCHEN / INDUSTRIES .....	12-13
UNSERE MIXER IM ÜBERBLICK / OVERVIEW OF OUR MIXERS .....	14-15
PICO-MIX .....	16-17
TOP-MIX .....	18-19
ECO-MIX .....	20-21
COMPACT-MIX .....	22-23
UNI-MIX / UNI-MIX 2K .....	24-25
VARIOUS-MIX .....	26-27
DOSIERSYSTEME / DOSING SYSTEMS .....	28-29
CIP-REINIGUNG / CIP CLEANING .....	30-31
VERSUCHS- UND LABORUMGEBUNG / TEST AND LABORATORY ENVIRONMENT .....	32-33
KUNDENDIENST / SERVICE .....	34

HANSA MIXER IST EINER DER WELTWEIT FÜHRENDEN ANBIETER VON MISCHMASCHINEN UND SCHAUMGENERATOREN. SEIT MEHR ALS 40 JAHREN VERTRAUEN KUNDEN RUND UM DEN GLOBUS UNSERER INGENIEURTECHNIK MADE IN GERMANY. HANSA MIXER ZEICHNET SICH AUS DURCH TECHNOLOGISCHE KOMPE- TENZ, HOCHWERTIGE VERARBEITUNG, ZUVERLÄSSIGKEIT UND EINEM UMFASSENDEN SERVICE.

*HANSA MIXER IS ONE OF THE WORLD'S LEADING SUPPLIERS OF MIXING MACHINES AND FOAM GENERATORS. FOR MORE THAN 40 YEARS, CUSTOMERS AROUND THE GLOBE HAVE PLACED THEIR TRUST IN OUR ENGINEERING TECHNOLOGY MADE IN GERMANY. HANSA MIXER IS CHARACTERIZED BY TECHNOLOGICAL EXPERTISE, HIGH-QUALITY WORKMANSHIP, RELIABILITY AND COMPREHENSIVE SERVICE.*

# ENGINEERING MADE IN GERMANY



Der Schlüssel zu unserem Erfolg liegt in einer kompromisslosen Qualitätsphilosophie, geprägt von hanseatischer Präzision und Ingenieurskunst. Ein hochqualifiziertes Expertenteam entwickelt unsere Anlagen mit modernster Technologie und ausschließlich erstklassigen Maschinenbauteilen. Ebenso unterliegen unsere Zulieferer den strengsten Qualitätskriterien. Die durchgängige Zertifizierung aller Unternehmensprozesse nach ISO 9001 garantiert absolute Qualitätssicherheit – von der ersten Konstruktionszeichnung bis zum fertigen Produkt.

**Von der Maschine zur kompletten Anlage**  
Um in der Entwicklung von Mischmaschinen und Schaumgeneratoren stets die Innovationsführerschaft zu behalten, investieren wir konsequent in Forschung und Entwicklung. Dazu gehören gezielte Weiterbildungsprogramme ebenso wie enge Kooperationen mit renommierten Forschungseinrichtungen und Fachhochschulen.

Besonders zukunftsweisend sind unsere Forschungsprojekte mit führenden Industriepartnern wie Bosch, BASF und Henkel. Hier vereinen unsere Maschinenbau-Spezialisten ihr Know-how mit den Erkenntnissen aus der Verfahrenstechnik. Diese interdisziplinären Synergien ermöglichen die Entwicklung hochspezialisierter Maschinen und vollständiger Anlagen – maßgeschneidert auf die stetig wachsenden Anforderungen unserer Kunden.

Unsere Innovationskraft sichert nicht nur den technologischen Vorsprung, sondern setzt neue Maßstäbe für Qualität und Effizienz in der Branche.

*The key to our success lies in our uncompromising quality philosophy, characterized by Hanseatic precision and engineering skill. A highly qualified team of experts develops our systems using state-of-the-art technology and only first-class machine components. Our suppliers are also subject to the strictest quality criteria. The continuous certification of all company processes in accordance with ISO 9001 guarantees absolute quality assurance - from the first design drawing to the finished product.*

*From the machine to the complete system*  
*We consistently invest in research and development in order to remain at the forefront of innovation in the development of mixing machines and foam generators. This includes targeted training programs as well as close cooperation with renowned research institutes and universities of applied sciences.*

*Our research projects with leading industrial partners such as Bosch, BASF and Henkel are particularly forward-looking. Here, our mechanical engineering specialists combine their know-how with findings from process engineering. These interdisciplinary synergies enable the development of highly specialized machines and complete systems - tailored to the constantly growing requirements of our customers.*

*Our innovative strength not only secures our technological lead, but also sets new standards for quality and efficiency in the industry.*

# TECHNOLOGIE

## TECHNOLOGY

Die wegweisende Technologie von HANSA MIXER hat maßgeblich zum Erfolg führender Marken auf der ganzen Welt beigetragen. Ohne unsere hochpräzisen Schaum-, Misch- und Dosieranlagen wären zahlreiche Produkte in ihrer heutigen Qualität undenkbar – von ergonomischen Matratzen über komfortable Flugzeugsitze bis hin zu extrem strapazierfähigem Kunstrasen.

Um den vielfältigen Anforderungen unterschiedlichster Produktideen gerecht zu werden, haben wir unsere Verfahren kontinuierlich optimiert und an individuelle Bedürfnisse angepasst. Das Ergebnis ist eine modulare Hochpräzisionstechnik, die Gase, Flüssigkeiten und Feststoffe exakt nach Rezept mischen und schäumen kann.

Diese innovative Technologie steigert nicht nur die Effizienz, sondern setzt auch neue Maßstäbe für Nachhaltigkeit in der Non-Food-Industrie.



Kleber  
Adhesives



Textilbeschichtung  
Textile coating



Latexverarbeitung  
Latex processing

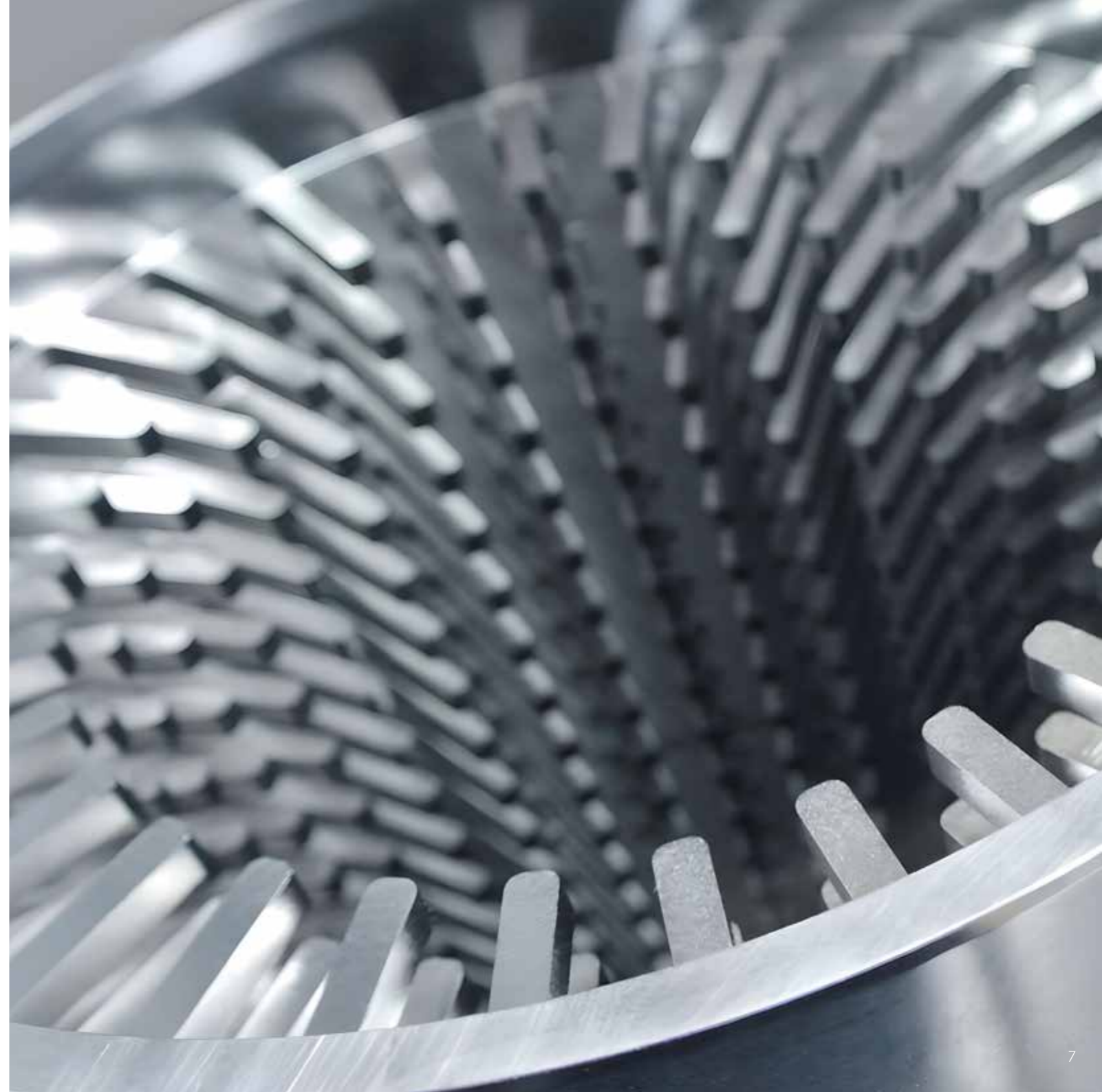


Vliesstoffbeschichtung  
Non-woven application

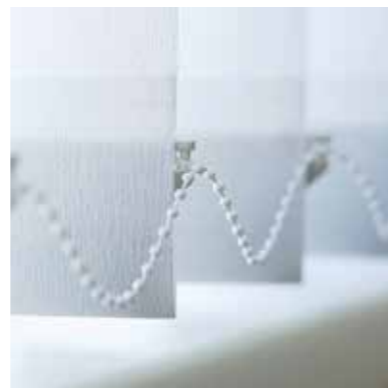
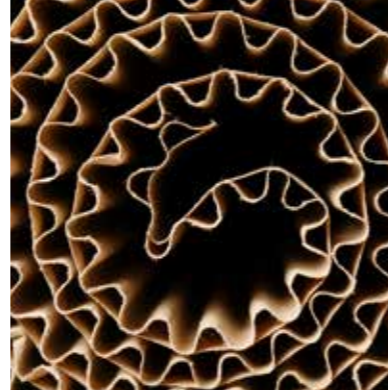
*HANSA MIXER's pioneering technology has contributed significantly to the success of leading brands around the world. Without our high-precision foaming, mixing and dosing systems, the quality of many of today's products would be unthinkable – from ergonomic mattresses and comfortable aeroplane seats to extremely hard-wearing artificial turf.*

*In order to meet the diverse requirements of the most varied product ideas, we have continuously optimized our processes and adapted them to individual needs. The result is a modular high-precision technology that can mix and foam gases, liquids and solids exactly according to recipe.*

*This innovative technology not only increases efficiency, but also sets new standards for sustainability in the non-food industry.*



# SCHÄUMEN FOAMING



Ob in der Wärmeisolierung, der Matratzenherstellung oder bei technischen Anwendungen – die Schaumtechnologie spielt eine entscheidende Rolle für die Qualität zahlreicher moderner Produkte. Mit den hochpräzisen Schäumlösungen von HANSA MIXER lassen sich innerhalb kürzester Zeit maßgeschneiderte Schäume für unterschiedlichste Anwendungen in der Food- und Non-Food-Produktion realisieren.

## Vielfalt der Schäume – für jede Anwendung die optimale Lösung

- ▶ **Mechanische Schäume:** Künstlich hergestellte Stoffe mit zelliger Struktur und niedriger Dichte. Fast alle Flüssigkeiten können durch gezielte Prozesse in stabilen oder instabilen Schaum verwandelt werden.
- ▶ **Instabile (kollabierende) Schäume:** Diese Schäume zerfallen direkt nach der Anwendung und werden insbesondere im Non-Food-Bereich eingesetzt. Sie ermöglichen eine exakte Dosierung chemischer Stoffe bei minimalem Materialeinsatz.
- ▶ **Metastabile Schäume:** Zunächst stabile Schäume, die durch externe Einflüsse wie Hitze oder Kälte gezielt zum Kollabieren gebracht werden – ideal für kontrollierte Prozesse.
- ▶ **Stabile Schäume:** Dauerhafte Schäume, die Produkte in ihrer Funktion und Beschaffenheit verbessern – von schlagfesten Verpackungsmaterialien über weiche Latexmatratzen bis hin zu elastischen Dichtungen, die ihre Form stets zuverlässig zurückgewinnen.

## Ökonomische und ökologische Vorteile der Schaumtechnologie

- ▶ Ressourcenschonung – Reduktion von Rohstoffverbrauch, Personalaufwand und Energieeinsatz
- ▶ Effizienzsteigerung – Vollautomatisierte, rezeptgenaue Produktion für gleichbleibende Qualität
- ▶ Nachhaltigkeit – Konstantes Gewicht und optimale Materialverwertung ohne Treibmittel
- ▶ Optimierte Produktqualität – Perfekte Konsistenz, Haptik und optische Attraktivität

## Vielseitige Anwendungsbereiche

Technische Textilien, Textilbeschichtung, Imprägnierung, Leder und Kunstleder, Matratzen und Kissen, Teppiche, PVC-Bodenbeläge, Kunstrasen, Papier- und Bauindustrie – überall, wo höchste Qualität und Effizienz gefragt sind.

Mit der innovativen Schaumtechnologie von HANSA MIXER setzen Sie auf Präzision, Nachhaltigkeit und maximale Leistungsfähigkeit.

*Whether in thermal insulation, mattress production or technical applications - foam technology plays a decisive role in the quality of numerous modern products. With the high-precision foaming solutions from HANSA MIXER, tailor-made foams for a wide range of applications in food and non-food production can be realized within a very short time.*

## Variety of foams - the optimum solution for every application

- ▶ *Mechanical foams: Artificially produced materials with a cellular structure and low density. Almost all liquids can be transformed into stable or unstable foam through targeted processes.*
- ▶ *Unstable (collapsing) foams: These foams disintegrate immediately after application and are used in the non-food sector in particular. They enable precise dosing of chemical substances with minimal use of material.*
- ▶ *Metastable foams: Initially stable foams that are caused to collapse by external influences such as heat or cold - ideal for controlled processes.*
- ▶ *Stable foams: Durable foams that improve the function and properties of products - from impact-resistant packaging materials and soft latex mattresses to elastic seals that always reliably regain their shape.*

## Economic and ecological benefits of foaming technology

- ▶ *Conservation of resources - reduction in raw material consumption, personnel costs and energy consumption*
- ▶ *Increased efficiency - fully automated, recipe-accurate production for consistent quality*
- ▶ *Sustainability - constant weight and optimum material recycling without blowing agents*
- ▶ *Optimized product quality - perfect consistency, feel and visual appeal*

## Versatile areas of application

*Technical textiles, textile coating, impregnation, leather and artificial leather, mattresses and cushions, carpets, PVC floor coverings, artificial turf, paper and construction industry - wherever the highest quality and efficiency are required.*

*With the innovative foaming technology from HANSA MIXER, you can rely on precision, sustainability and maximum performance.*

# MISCHEN MIXING

Mischtechnologie von HANSA MIXER – Effizient, präzise, zukunftsweisend

HANSA MIXER revolutioniert die Mischtechnologie mit kontinuierlichen Prozessen, die selbst komplexe Flüssigkeitsmischungen und trockene Komponenten nahtlos integrieren. Unsere speziell entwickelten Maschinen ersetzen das traditionelle batchweise Beimischen von Feststoffen und ermöglichen eine effizientere, platzsparendere und kostengünstigere Herstellung von Pasten und Compounds.

Ein weiterer Vorteil: Während des kontinuierlichen Mischens kann das Produkt auf Wunsch gleichzeitig geschäumt werden – ganz ohne zusätzlichen Schaumgenerator.

## Ökonomische und ökologische Vorteile

- ▶ Minimierter Materialeinsatz – Keine Überschüsse oder Restmengen
- ▶ Hygienische Effizienz – Vereinfachte Reinigung für reibungslose Produktionsabläufe
- ▶ Nachhaltigkeit – Deutlich geringerer Energieverbrauch
- ▶ Maximale Flexibilität – Schnelle Anpassung an neue Rezepturen und Prozessänderungen
- ▶ Gleichbleibende Qualität – Rezepturgenaue Dosierung für konstante Produktbeschaffenheit
- ▶ Kosteneffizienz – Keine Zusatzkosten durch integrierte Schaummischung

## Vielfältige Einsatzmöglichkeiten

Die Anwendungsbereiche in der Non-Food-Industrie mit der innovativen Mischtechnologie von HANSA MIXER sind nahezu grenzenlos.

*Mixing technology from HANSA MIXER - Efficient, precise, future-oriented*

*HANSA MIXER is revolutionizing mixing technology with continuous processes that seamlessly integrate even complex liquid mixtures and dry components. Our specially developed machines replace the traditional batch mixing of solids and enable more efficient, space-saving and cost-effective production of pastes and compounds.*

*Another advantage: during continuous mixing, the product can be foamed at the same time if required - without the need for an additional foam generator.*

## *Economic and ecological advantages*

- ▶ *Minimized material usage - no surplus or residual quantities*
- ▶ *Hygienic efficiency - simplified cleaning for smooth production processes*
- ▶ *Sustainability - significantly lower energy consumption*
- ▶ *Maximum flexibility - quick adaptation to new recipes and process changes*
- ▶ *Consistent quality - recipe-accurate dosing for consistent product quality*
- ▶ *Cost efficiency - no additional costs thanks to integrated foam mixing*

## *Wide range of possible applications*

*The areas of application in the non-food industry with the innovative mixing technology from HANSA MIXER are almost limitless.*



# BRANCHEN INDUSTRIES

## Effizienz trifft Präzision

Ob Matratzen und Kleidung, Teppiche und Kunstrasen oder Medikamente und Zahnpasta – die Technologien von HANSA MIXER ermöglichen maximale Materialeinsparung bei konstant höchster Produktqualität. Unser Erfolgsgeheimnis: maßgeschneiderte In-line-Verfahren für das Mischen und Schäumen, die exakt auf die Anforderungen der jeweiligen Produktion abgestimmt sind. Die Integration unserer Maschinen in bestehende Anlagen erfolgt erst nach einer umfassenden Analyse der individuellen Gegebenheiten und Produktionsanforderungen. So identifizieren wir alle Optimierungspotenziale, maximieren Ihre Einsparungen und sichern Ihnen ein schnelles Return-on-Investment.

## Ihre Vorteile auf einen Blick

- ▶ Höchste Qualitätssicherheit – durch kontinuierliche In-line-Produktion
- ▶ Maximale Wirtschaftlichkeit – weniger Materialverluste, reduzierter Energieverbrauch
- ▶ Optimale Hygiene – Möglichkeit zur CIP- und SIP-Reinigung nach der Produktion
- ▶ Erhöhte Flexibilität – schnelle Anpassung an neue Produktionsanforderungen und Innovationen
- ▶ Volle Prozesskontrolle – automatische Protokollierung aller Abläufe für höchste Transparenz

Mit der fortschrittlichen Misch- und Schäumtechnologie von HANSA MIXER optimieren Sie Ihre Produktion nachhaltig – für maximale Effizienz, Qualität und Wettbewerbsfähigkeit.

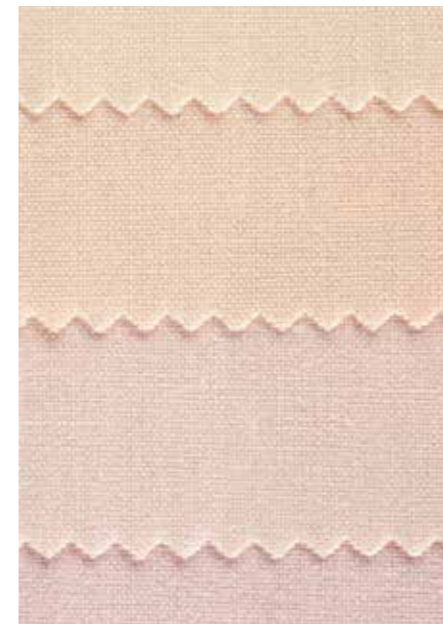
## Efficiency meets precision

- ▶ *Whether mattresses and clothing, carpets and artificial turf or medicines and toothpaste - HANSA MIXER technologies enable maximum material savings with consistently high product quality. The secret of our success: customized inline processes for mixing and foaming that are precisely tailored to the requirements of the respective production.*
- ▶ *Our machines are only integrated into existing systems after a comprehensive analysis of the individual conditions and production requirements. This enables us to identify all optimization potential, maximize your savings and ensure a quick return on investment.*

## Your benefits at a glance

- ▶ *Maximum quality assurance - thanks to continuous inline production*
- ▶ *Maximum cost-effectiveness - less material wastage, reduced energy consumption*
- ▶ *Optimum hygiene - option of CIP and SIP cleaning after production*
- ▶ *Increased flexibility - quick adaptation to new production requirements and innovations*
- ▶ *Full process control - automatic logging of all processes for maximum transparency*

*With the advanced mixing and foaming technology from HANSA MIXER, you can optimize your production sustainably - for maximum efficiency, quality and competitiveness.*



Textil  
Textiles



Bodenbeläge  
Floor Coverings



Leder  
Leather



Kleber  
Adhesives



Baustoffe  
Construction materials



Pharma und Kosmetik  
Pharmaceuticals and Cosmetics

# UNSERE MIXER IM ÜBERBLICK

## OVERVIEW OF OUR MIXERS



### PICO-MIX

Maße (L, B, H):  
650 x 450 x 600 mm

Leistungsbereich:  
2,5–25 kg/h  
Laborgerät

*Dimensions (L, W, H):*  
650 x 450 x 600 mm

*Output range:*  
2.5–25 kg/h  
Laboratory device

### TOP-MIX

Maße (L, B, H):  
800 x 600 x 600 mm

Leistungsbereich:  
von 3–36 kg/h  
bis 40–400 kg/h

*Dimensions (L, W, H):*  
800 x 600 x 600 mm

*Output range:*  
from 3–36 kg/h  
to 40–400 kg/h

### ECO-MIX

Maße (L, B, H):  
1.850 x 700 x 1.650 mm

Leistungsbereich:  
von 20–200 kg/h  
bis 120–1.000 kg/h

*Dimensions (L, W, H):*  
1,850 x 700 x 1,650 mm

*Output range:*  
from 20–200 kg/h  
to 120–1,000 kg/h

### COMPACT-MIX

Maße (L, B, H):  
2.000 x 810 x 1.700 mm

Leistungsbereich:  
von 50–400 kg/h  
bis 300–2.000 kg/h

*Dimensions (L, W, H):*  
2,000 x 810 x 1,700 mm

*Output range:*  
from 50–400 kg/h  
to 300–2,000 kg/h

### UNI-MIX / UNI-MIX 2K

Maße (L, B, H):  
ca. 2.000 x 1.000 x 1.820 mm

Leistungsbereich:  
von 650–1.300 kg/h  
bis 600–10.000 kg/h  
bzw. nach Anforderung

*Dimensions (L, W, H):*  
Approx. 2,000 x 1,000 x 1,820 mm

*Output range:*  
from 650–1,300 kg/h  
to 600–10,000 kg/h  
or according to specification

### VARIOUS-MIX

Maße (L, B, H):  
2.000 x 2.000 x 2.000 mm

Leistungsbereich:  
von 160–1.300 kg/h  
bis 1.000–10.000 kg/h

*Dimensions (L, W, H):*  
2,000 x 2,000 x 2,000 mm

*Output range:*  
from 160–1,300 kg/h  
to 1,000–10,000 kg/h



# PICO-MIX



Der PICO-MIX ist ein vollautomatischer Labor-Schaumgenerator für nahezu alle Non-Food Produktanforderungen. Besonders häufig findet er in Laboren der Chemie-, Textil- und Nonwoven-Industrien Anwendung – er wird jedoch genauso oft für Versuche in Teppich- und Bodenbelag-Industrien eingesetzt.

- ▶ Zuverlässiges Scale-up der Schaumqualität
- ▶ Schaumdichten zwischen 50 und 900 g/l
- ▶ Reproduzierbare Ergebnisse durch Eingabeparameter, wie z. B. Schaumdichte (overrun), Produktdichte, Durchsatzleistung etc.
- ▶ Temperierbarer Mischkopf mit doppelt wirkender Gleitringdichtung
- ▶ Leicht zu reinigen und zu warten
- ▶ SPS-gesteuerte Regelung mit vollautomatischer Luftmengenkontrolle und bedienerfreundlichem Touch-Panel
- ▶ Als technische Innovation aus dem Hause Hansa Mixer enthält der PICO-MIX eine dichtungsfreie Exzentrerschneckenpumpe mit temperierbarem Vorlagebehälter

Maße (L, B, H): 650 x 450 x 600 mm  
Leistungsbereich: 2,5–25 kg/h

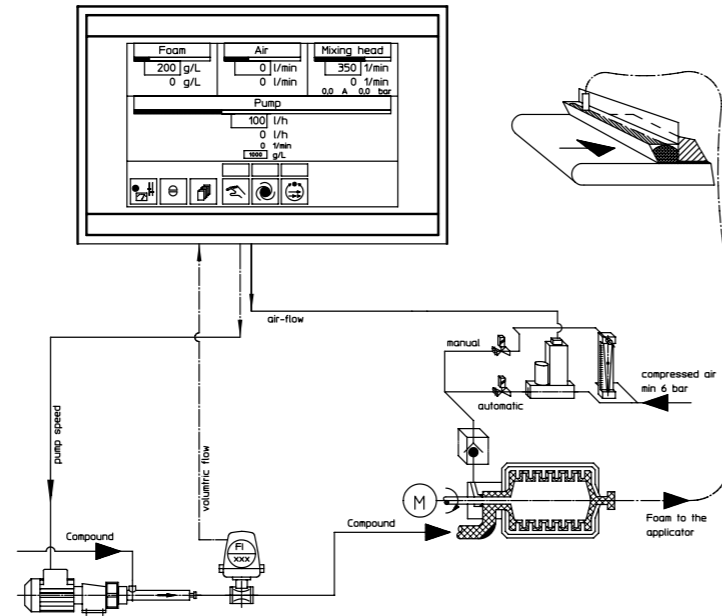
*The PICO-MIX is a fully automated laboratory foam generator for nearly all non-food product requirements. It is frequently used in laboratories in the chemical, textile and nonwoven industry, but it is used just as often in the carpet and floor covering industry.*

- ▶ *Reliable scale-up of foam quality*
- ▶ *Foam densities between 50 and 900 g/l*
- ▶ *Reproducible results by means of input parameters such as foam density (overrun), product thickness, throughput, etc.*
- ▶ *Temperature-controlled mixing head with double acting mechanical seal*
- ▶ *Easy to clean and maintain*
- ▶ *PLC-controlled regulator with fully automated air volume control and user-friendly touch-screen*
- ▶ *As a technical innovation from us at Hansa Mixer, PICO-MIX contains a gasket-free eccentric screw pump with a temperature-controlled storage tank*

*Dimensions (L, W, H): 650 x 450 x 600 mm  
Output range: 2.5–25 kg/h*



# TOP-MIX COMPACT TOP-MIX K



Der TOP-MIX ist ein dynamischer Schaumgenerator zum kontinuierlichen Verschäumen pumpfähiger Medien aus allen Bereichen der allgemeinen Verfahrenstechnik. Haupteinsatzgebiete sind neben Leder- und Kunststoff, auch die Klebstoffproduktion und Verarbeitung, sowie die Textilindustrie.

- ▶ Einsetzbar als Labor-, Pilotanlage oder Produktionsmaschine
- ▶ Erodierter, aus einem Stück gefertigter Mischkopf
- ▶ Mischkopftemperaturierung (Rotor/Stator)
- ▶ Verarbeitet werden können Flüssigkeiten mit kristallinen und Partikel-Anteilen, Säuren und Laugen, kalte und heiße Medien, Pulver-/Flüssigkeitsmischungen und Pasten
- ▶ Ein besonderer Vorteil ist das Aufschlagen selbst kleinster Materialmengen in Verbindung mit der Übertragbarkeit auf größere Mischsysteme
- ▶ Der TOP-MIX K ist eine besondere Variante mit automatischer Material- und Luftmengenregelung und dazugehörigem Schaum- Vorratsbehälter, ideal geeignet für die Kleber verarbeitende Industrie

Maße (L, B, H): 800 x 600 x 600 mm  
Leistungsbereich: von 3–36 kg/h bis 40–400 kg/h

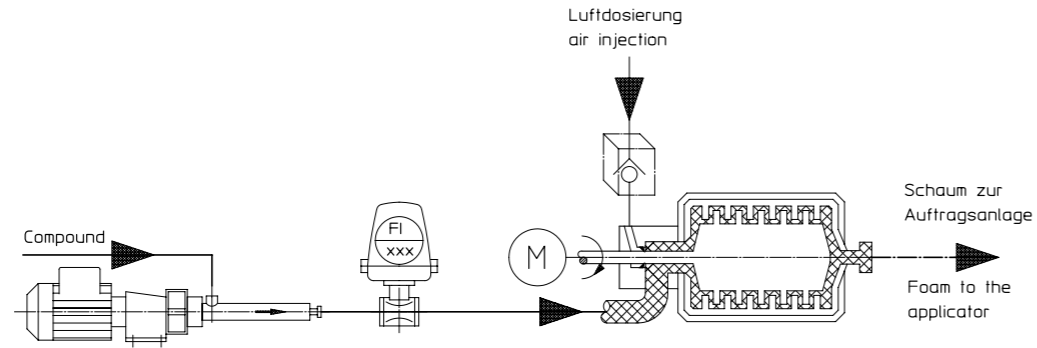
*The TOP-MIX is a dynamic foam generator for continuous foaming of pumpable media from all areas of general process technology. Its main areas of use along with the leather and plastics industries are adhesive production and processing as well as the textile industry.*

- ▶ *Can be used as a laboratory device, pilot system or production machine*
- ▶ *Eroded mixing head fabricated from a single piece*
- ▶ *Temperature-controlled mixing head (rotor/stator)*
- ▶ *Can be used to process liquids with crystalline and particle content, acid and alkaline solutions, cold and hot media, powder and liquid mixtures and pastes*
- ▶ *A particular advantage is that it can whip even the smallest quantities of material in combination with transferability to larger mixing systems*
- ▶ *The TOP-MIX K is a special variant with automatic material and air volume regulation and matching foam reservoirs, ideally suited for the adhesives processing industry*

*Dimensions (L, W, H): 800 x 600 x 600 mm  
Output range: from 3–36 kg/h to 40–400 kg/h*



# ECO-MIX ECO-TOP-MIX



Der ECO-MIX ist ein kostengünstiger dynamischer Schaumgenerator zum kontinuierlichen Verschäumen pumpfähiger und niedrigviskoser Medien aus allen Bereichen von Non-Food-Industrien. Der ECO-MIX kann ideal in der Chemie-, Teppichindustrie und Textilausrüstung eingesetzt werden.

- ▶ Hochwertige Grundausstattung mit automatischer, prozessrechnergesteuerter Regelung der Luftmenge
- ▶ Zahlreiche Variationsmöglichkeiten von Mischköpfen, Durchflussmessern, Dichtungen, Steuerungen und Monitoren
- ▶ Automatische Gasdosierung garantiert eine konstante Schaumdichte
- ▶ Produktspezifische Wellenabdichtung mittels Gleitringdichtung mit Sperrdrucksystem
- ▶ Digitale Anzeige: Luftvolumen / Schaumgewicht
- ▶ Automatische Schaumhöhenregelung (MA2) ist optional erhältlich
- ▶ Die großzügige Bauweise des ECO-TOP-MIX bietet darüber hinaus den Einbau zusätzlicher Pumpen und Leitungen (z. B. für CIP-Reinigung)

Maße (L, B, H): 1.850 x 700 x 1.650 mm  
Leistungsbereich: von 20–200 kg/h bis 120–1.000 kg/h

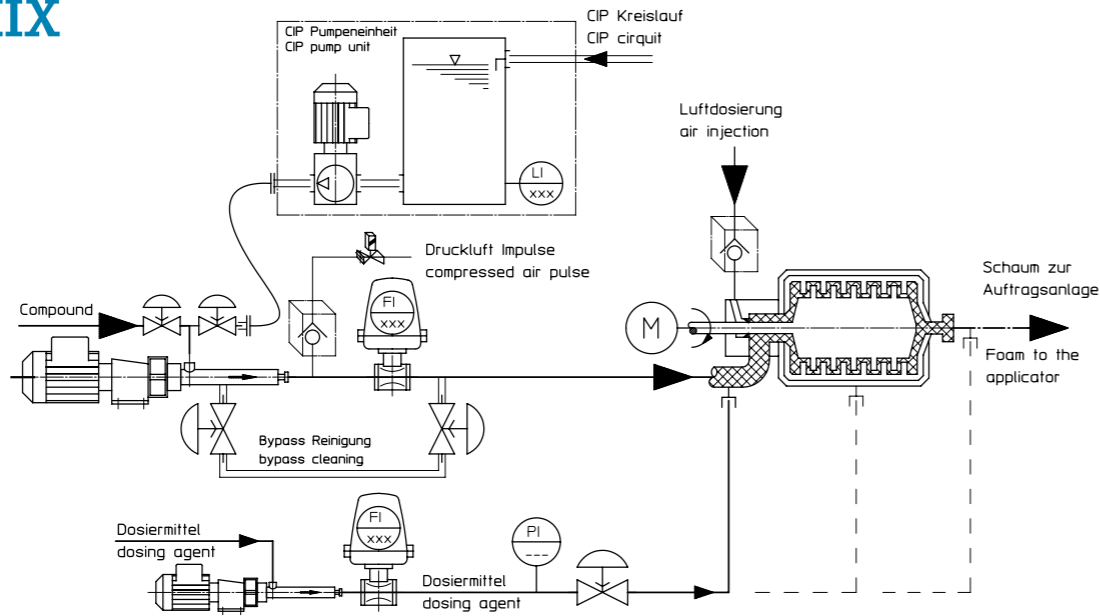
*The ECO-MIX is an affordable, dynamic foam generator for continuously foaming pumpable and low-viscosity media from all areas of non-food industries. The ECO-MIX can be used ideally in the chemical, carpet and textile finishing industries.*

- ▶ High-grade basic equipment with automated, computer-processor controlled regulation of air volume
- ▶ Numerous possible variations of mixing heads, flow sensors, seals, control systems and monitors
- ▶ Automatic gas dosing guarantees uniform foam density Product specific shaft seal using mechanical seals with pressure system
- ▶ Digital display: air volume / foam weight
- ▶ Automatic foam height control (MA2) available as option
- ▶ The generous design of the ECO-TOP-MIX also offers the installation of additional pumps and lines (e.g. for CIP-cleaning)

*Dimensions (L, W, H): 1,850 x 700 x 1,650 mm  
Output range: from 20–200 kg/h to 120–1,000 kg/h*



# COMPACT-MIX



Große Produktionsmaschine mit bis zu drei, im Rahmen eingebauten Pumpen. Ideale Einsatzbereiche sind die Teppich- und Chemieindustrie, die Textilausrüstung, Flock- oder Latexmatratzen-Industrie.

- ▶ Dynamischer Edelstahl-Mischkopf in drei Ausführungen erhältliche Stifte: 570, 990, 1.410
- ▶ Stufenlos elektrisch gesteuerte Drehzahlverstellung (Frequenzumrichter) inklusive Digitalanzeige
- ▶ Berührungslos arbeitende HANSA MIXER-Wellendichtung – als Dichtungsmaterial wird das zum Schäumungsprozess benötigte Gas eingesetzt. Die Lippendichtung verhindert bei Stillstand ein Eindringen des Mediums in den Dichtungsraum
- ▶ Exaktes Eindosieren von Additiven in den Mischkopf oder Produktstrom über weitere Dosierpumpen möglich
- ▶ Effektive und rezeptgenaue Produktion durch SPS-Steuerung
- ▶ Optional ist ein temperierbarer Mischkopf erhältlich

Maße (L, B, H): 2.000 x 810 x 1.700 mm  
Leistungsbereich: von 50–400 kg/h bis 300–2.000 kg/h

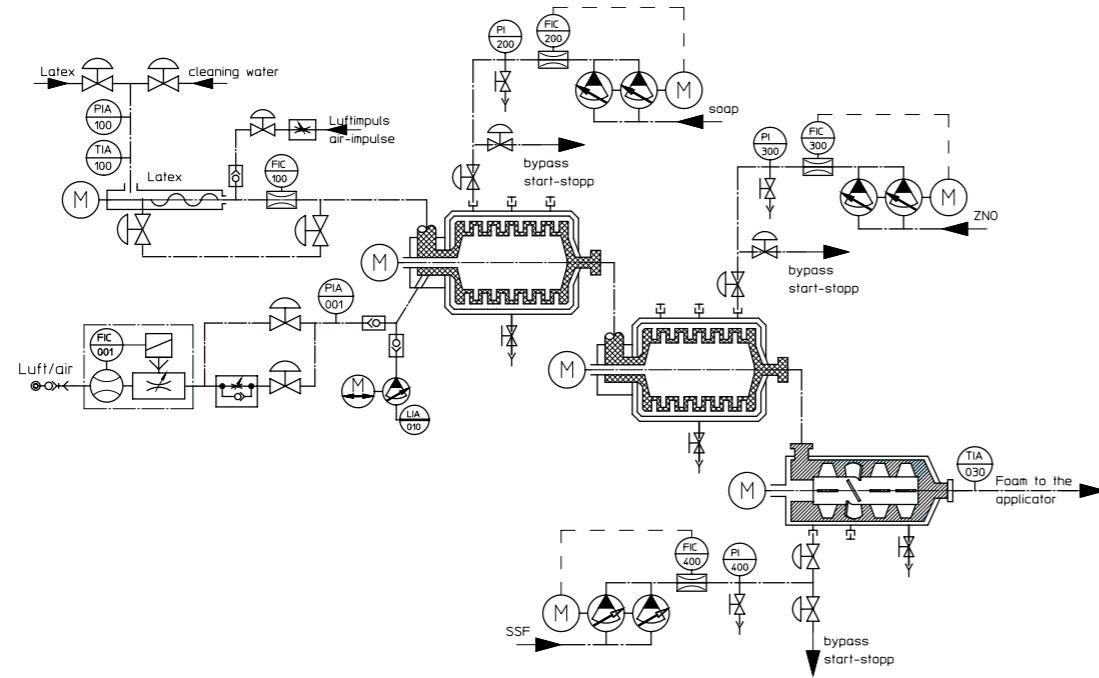
*Large production machine with up to three pumps built into the frame. Ideal areas of use are both the carpet and chemical industries as well as textile finishing, flock or latex mattress industries.*

- ▶ *Dynamic stainless steel mixing head available in three configurations: 570, 990 or 1,410 pins*
- ▶ *Continuous electrically controlled RPM adjustment (frequency converter) including digital display*
- ▶ *Non-contacting HANSA MIXER shaft seal - gas which is requested for the foaming process is also used as sealing material. In case of machine downtimes. Lip type seal helps to prevent the medium from penetrating into sealed areas*
- ▶ *Exact injection of numerous additives into the mixing head - or direct feed - by additional dosing pumps*
- ▶ *Effective production and precise true-to-recipe results, thanks to PLC-control*
- ▶ *Temperature-controlled mixing head (coolable/heatable) can be obtained optionally*

*Dimensions (L, W, H): 2,000 x 810 x 1,700 mm  
Output range: from 50–400 kg/h to 300–2,000 kg/h*



# UNI-MIX UNI-MIX 2K



UNI-MIX und UNI-MIX 2K sind ideale Produktionsmaschinen, wenn große Mengen verarbeitet werden sollen. Sie finden idealen Einsatz in der Teppich-, Textil- und Nonwoven-Industrie.

- ▶ Effektive und rezepturgenaue Produktion großer Mengen hochwertigster Produkte
- ▶ Optimierte Konstruktion, ausgelegt für den Einsatz von drei und mehr Pumpen
- ▶ Ein optionaler, getrennt angetriebener Mischkopf erweitert den Leistungsbereich zahlreiche Variationsmöglichkeiten von Mischköpfen, Durchflussmessern, Reinigungssystemen, Dichtungen, Steuerungen und Monitoren
- ▶ Das optionale Sonderzubehör reicht von Spezialabdichtungen für Mischkopf und Pumpen über diverse Automatiksysteme wie volumetrische oder gravimetrische Durchflussmessung und Schaumhöhenregulierung (MA2) bis hin zur Mischkopftemperaturierung

Maße (L, B, H): ca. 2.000 x 1.000 x 1.820 mm  
Leistungsbereich: von 650 – 1.300 kg/h bis 600 – 10.000 kg/h bzw. nach Anforderung

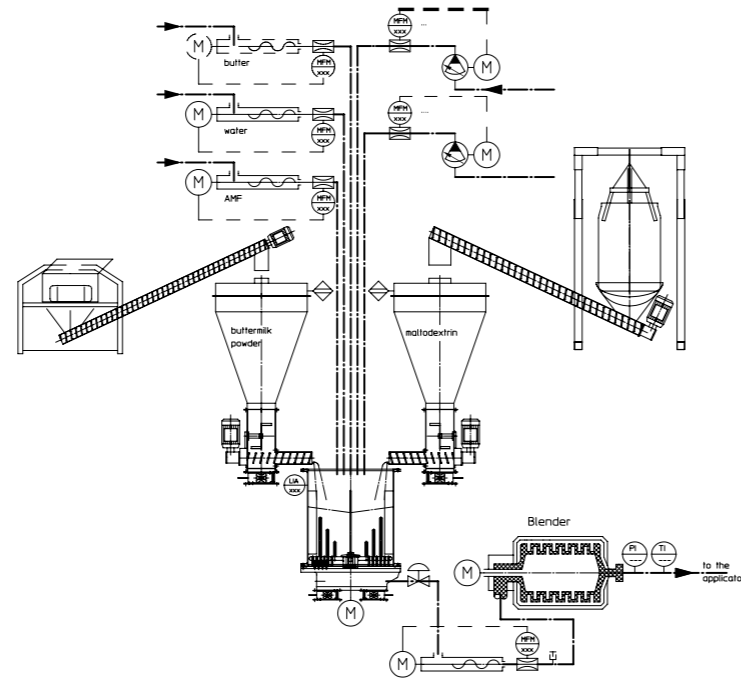
*UNI-MIX and UNI-MIX 2K are ideal production machines when it comes to processing large quantities. They are ideal for use in the carpet, textile and nonwoven industries.*

- ▶ *Effective and precise production of large quantities of high-grade products to your specified recipe*
- ▶ *Optimized construction, designed for the use of three and more pumps*
- ▶ *An optional, separately driven mixing head expands the output range*
- ▶ *Numerous possible variations of mixing heads, flow sensors, cleaning systems, seals, control systems and monitors*
- ▶ *The optional special equipment ranges from specialised seals for mixing heads and pumps, various automatic systems such as volumetric or gravimetric flow sensors and foam height regulators (MA2) to temperature-controlled mixing heads*

*Dimensions (L, W, H): approx. 2,000 x 1,000 x 1,820 mm  
Output range: from 650 – 1,300 kg/h to 600 – 10,000 kg/h or according to specification*



# VARIOUS-MIX



Ob für PU-Applikationen oder der Herstellung von Latexmatratzen, ob in der Teppich- oder Textilindustrie – wo flüssige (pumpfähige) Medien mit Trockenstoffen und Pulvern vermischt, oder Produktionsreste, recyclefähige Stoffe und Reworks eingearbeitet werden müssen, ist der VARIOUS-MIX eine echte Alternative zum konventionellen Ansatzverfahren im Batch.

- ▶ Mit unserem Inline-Kompoundierungssystem VARIOUS-MIX haben Sie die Möglichkeit, bis zu drei Trockenstoffe, wie Pulver oder Granulate, mit bis zu 10 flüssigen Stoffen kontinuierlich zu vermischen, bzw. zu verbinden
- ▶ Besonders vielfach verwendet wird er zum Vermischen z. B. von Latex und Kreide, Polyurethan und Filler
- ▶ Einfache Einstellung der individuellen Rezepturen über ein übersichtliches Touch-Panel
- ▶ Mischbehälter mit nur 60l Fassungsvermögen vermindern Produktionsüberschüsse
- ▶ Optionale Ausstattungsvarianten reichen von Fernbedienung bis zu Füllleinrichtungen für den Feststofftrichter

Maße (L, B, H): 2.000 x 2.000 x 2.000 mm  
Leistungsbereich: von 160–1.300 kg/h bis 1.000–10.000 kg/h

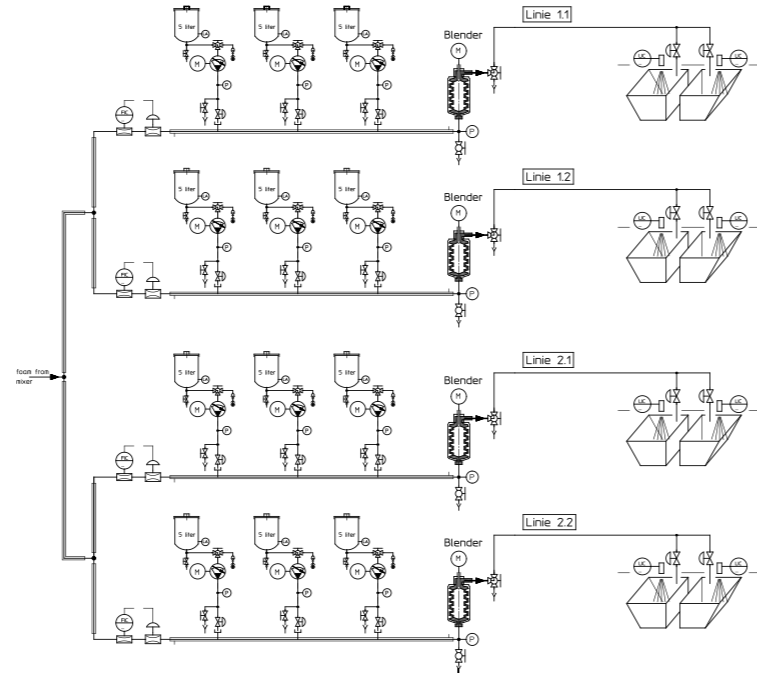
*Whether for PU-applications or fabrication of latex mattresses, whether in the carpet or textile industry, wherever liquid (pumpable) media are mixed with dry substances and powders, or production residues, recyclable materials and reworks need to be added in, the VARIOUS-MIX is a true alternative to conventional depositing procedures in batch processing.*

- ▶ *Our inline-compounding system VARIOUS-MIX gives you the option of continuously mixing or compounding up to three dry materials such as powders or granulates, using up to 10 fluids*
- ▶ *It is most frequently used for mixing e. g. of latex and chalk, polyurethane and filler.*
- ▶ *Easy adaptation of individual recipes using a clearly arranged touch-screen*
- ▶ *Mixing vessel with capacities of only 60l reduce production overruns*
- ▶ *Optional equipment versions range from remote control to filling equipment for the solid materials hopper*

*Dimensions (L, W, H): 2,000 x 2,000 x 2,000 mm  
Output range: from 160–1,300 kg/h to 1,000–10,000 kg/h*



# DOSIERSYSTEME DOSING SYSTEMS



Unsere Dosierstationen sind die ideale Lösung für alle Anwendungen, in denen flüssige Medien kontinuierlich und mit maximaler Präzision vermischt werden müssen. Dank maßgeschneiderter Konfigurationen gewährleisten sie eine exakte Dosierung und höchste Effizienz – unabhängig von der Viskosität der verwendeten Medien.

## Ihre Vorteile auf einen Blick:

- ▶ Minimaler Materialverlust: Durch das geringe Volumen im Mischsystem entsteht kaum Abfall
- ▶ Maximale Frische: Das Material verbleibt nur kurz im System, sodass jede Charge mit frischen Komponenten in gleichbleibender Qualität verarbeitet wird
- ▶ Individuell angepasst: Jede Dosierstation wird exakt auf die spezifische Anwendung zugeschnitten
- ▶ Hohe Kapazität: Ausstattung mit bis zu fünf Strängen möglich
- ▶ Vielseitige Additivzufuhr: Pro Strang können fünf oder mehr Additive dosiert werden
- ▶ Optimale Verarbeitung unterschiedlicher Viskositäten: Flexible Drehzahlregelung für perfekte Mischqualität
- ▶ Präzise Kontrolle: Inline-pH-Wert- und Viskositätsmessungen für exakte Mischungen

Jede Dosierstation ist individuell auf Ihre Anforderungen abgestimmt, Maße und Leistungsbereiche variieren je nach Anwendung.

*Our dosing stations are the ideal solution for all applications in which liquid media need to be mixed continuously and with maximum precision. Thanks to customized configurations, they guarantee exact dosing and maximum efficiency - regardless of the viscosity of the media used.*

## Your benefits at a glance:

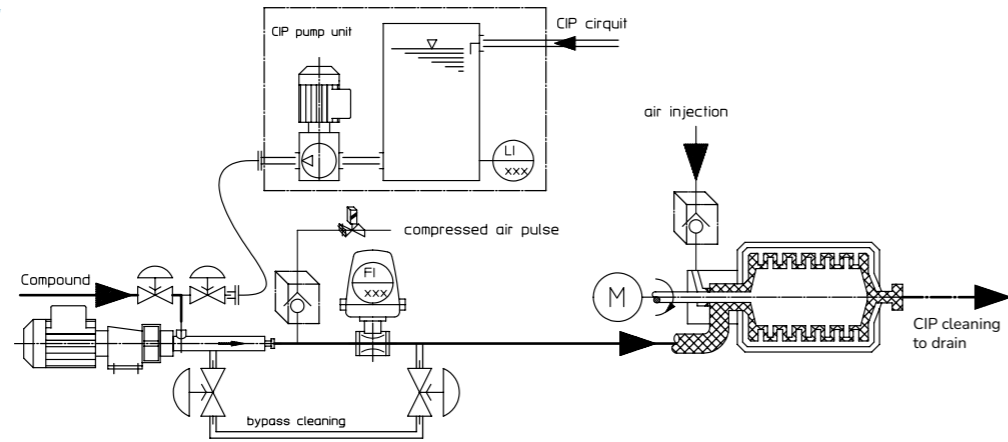
- ▶ *Minimal material loss: The low volume in the mixing system means there is hardly any waste*
- ▶ *Maximum freshness: The material only remains in the system for a short time so that every batch is processed with fresh components of consistent quality*
- ▶ *Individually adapted: Each dosing station is tailored precisely to the specific application*
- ▶ *High capacity: can be equipped with up to five lines*
- ▶ *Versatile additive supply: five or more additives can be dosed per line*
- ▶ *Optimum processing of different viscosities: Flexible speed control for perfect mixing quality*
- ▶ *Precise control: Inline pH value and viscosity measurements for exact mixtures*

*Each dosing station is individually tailored to your requirements; dimensions and output ranges vary depending on the application*



# CIP-REINIGUNG

## CIP CLEANING



Regelmäßige, gründliche Reinigungen sind essenziell für die gleichbleibend hohe Qualität Ihrer Produkte, die Verlängerung der Lebensdauer Ihrer Maschinen und den Schutz Ihrer Investitionen. Unser Lieferprogramm bietet maßgeschneiderte Reinigungssysteme für jede Anwendung – effizient, zuverlässig und anwenderfreundlich.

### Ihre Vorteile auf einen Blick:

- ▶ Automatisierte Reinigung: Systeme mit Bypass und zusätzlicher Lufteinspritzung sorgen für optimale Sauberkeit
- ▶ Einfache Bedienung: Steuerung direkt über ein benutzerfreundliches Display
- ▶ Flexible Anpassung: Reinigungsabläufe lassen sich individuell anpassen
- ▶ Kein manuelles Reinigen: Aufwendige Demontage von Anlagenteilen entfällt vollständig
- ▶ Vielfältige Reinigungsmöglichkeiten: Je nach Produkt können Wasser (mit oder ohne Reinigungszusätze) oder produktspezifische Lösungsmittel eingesetzt werden
- ▶ Flexible Anschlussoptionen: Wahl zwischen einem CIP-System mit Vorlagebehälter oder direktem Anschluss an die Hauswasserleitung

Unsere Reinigungssysteme sind in den Größen S, L und XL erhältlich – perfekt abgestimmt auf Ihre individuellen Anforderungen.

*Regular, thorough cleaning is essential for ensuring the consistently high quality of your products, extending the service life of your machines and protecting your investments. Our product range offers tailor-made cleaning systems for every application - efficient, reliable and user-friendly.*

### Your benefits at a glance:

- ▶ *Automated cleaning: systems with bypass and additional air injection ensure optimum cleanliness*
- ▶ *Simple operation: Control directly via a user-friendly display*
- ▶ *Flexible adaptation: cleaning processes can be individually adapted*
- ▶ *No manual cleaning: Time-consuming disassembly of system parts is completely eliminated*
- ▶ *Wide range of cleaning options: Depending on the product, water (with or without cleaning additives) or product-specific solvents can be used*
- ▶ *Flexible connection options: Choice between a CIP system with storage tank or direct connection to the domestic water supply*

*Our cleaning systems are available in sizes S, L and XL - perfectly tailored to your individual requirements.*





# VERSUCHS- UND LABORUMGEBUNG

## TEST AND LABORATORY ENVIRONMENT



Testen Sie Ihre Produkte, bevor Sie kaufen.

In unserer Versuchs- und Laborumgebung bieten wir Ihnen die Möglichkeit, Ihre Produkte und Schaumprozesse unter realen Bedingungen zu testen. Im Rahmen des „Try Before Buy“-Programms stellen wir Ihnen eine Testmaschine zur Verfügung, mit der Sie den Verschäumungsprozess für Ihr Produkt genau untersuchen und optimieren können, bevor Sie eine endgültige Kaufentscheidung treffen.

Ihre Vorteile:

- ▶ Experimenteller Aufbau: Erforschen Sie neue Möglichkeiten und testen Sie innovative Ideen unter kontrollierten Bedingungen.
- ▶ Prozessfindung und -planung: Identifizieren und entwickeln Sie die optimalen Produktionsprozesse für Ihre speziellen Anforderungen.
- ▶ Industrialisierung von Schaumprodukten: Testen Sie Ihre Schaumprodukte unter realen Produktionsbedingungen, um die spätere industrielle Umsetzung effizient zu gestalten.

Neben der Nutzung unserer Testmaschinen in der Versuchs- und Laborumgebung bieten wir Ihnen auch die Möglichkeit, Mietmaschinen direkt an Ihrem Produktionsstandort zu testen. So können Sie Ihre Prozesse vor Ort verfeinern und genau prüfen, ob unsere Technologie den gewünschten Erfolg liefert – ohne langfristige Verpflichtung.

*Test your products before you buy.*

*In our test and laboratory environment, we offer you the opportunity to test your products and foaming processes under real conditions. As part of the “Try Before Buy” program, we provide you with a test machine with which you can examine and optimize the foaming process for your product in detail before you make a final purchase decision.*

*Your advantages:*

- ▶ *Experimental setup: explore new possibilities and test innovative ideas under controlled conditions.*
- ▶ *Process identification and planning: Identify and develop the optimum production processes for your specific requirements*
- ▶ *Industrialization of foam products: Test your foam products under real production conditions to ensure efficient subsequent industrial implementation.*

*In addition to using our test machines in the test and laboratory environment, we also offer you the option of testing rental machines directly at your production site. This allows you to refine your processes on site and check exactly whether our technology delivers the desired success - without a long-term commitment.*



# KUNDENDIENST SERVICE

## Zuverlässige Unterstützung für Ihre Produktionsprozesse

Unser umfassender Kundendienst sorgt dafür, dass Ihre Maschinen und Anlagen stets effizient und zuverlässig arbeiten. Wir bieten Ihnen maßgeschneiderte Dienstleistungen, die auf Ihre Bedürfnisse abgestimmt sind und Ihre Produktionsabläufe optimieren. Unser Service umfasst die folgenden Bereiche:

### Ersatzteile – Schnelle Verfügbarkeit, höchste Qualität

Im Falle eines Defekts oder einer Reparatur bieten wir Ihnen eine schnelle Lieferung von Originalersatzteilen. So stellen wir sicher, dass Ihre Produktionsprozesse ohne lange Ausfallzeiten fortgeführt werden können. Mit unserer hohen Ersatzteilverfügbarkeit reduzieren wir Stillstandszeiten und garantieren eine langfristige Betriebssicherheit.

### Stördienst – Schnelle Hilfe im Notfall

Sollte es zu unerwarteten Störungen kommen, steht Ihnen unser Stördienst zur Seite. Unsere Experten bieten Ihnen schnelle Unterstützung, um Probleme rasch zu identifizieren und zu beheben. So minimieren wir die Auswirkungen auf Ihre Produktion und gewährleisten eine schnelle Wiederinbetriebnahme Ihrer Anlagen.

### Wartung – Präventive Instandhaltung für maximale Lebensdauer

Mit regelmäßigen Wartungsdienstleistungen stellen wir sicher, dass Ihre Maschinen und Anlagen in einwandfreiem Zustand bleiben. Durch vorbeugende Wartung erkennen wir frühzeitig potenzielle Probleme und können diese beheben, bevor sie den Betrieb beeinträchtigen. Dies verlängert die Lebensdauer Ihrer Geräte, erhöht die Effizienz und senkt langfristig die Betriebskosten.

### Inbetriebnahme und Schulungen – Effizienter Start und optimaler Betrieb

Unsere Experten begleiten Sie bei der Inbetriebnahme Ihrer Maschinen und stellen sicher, dass alles reibungslos funktioniert. Zudem bieten wir praxisorientierte Schulungen an, die Ihre Mitarbeiter mit der Bedienung und Wartung der Geräte vertraut machen. So können Sie die volle Leistungsfähigkeit Ihrer Maschinen ausschöpfen und gewährleisten eine sichere und effiziente Nutzung.

## Reliable support for your production processes

*Our comprehensive customer service ensures that your machines and systems always work efficiently and reliably. We offer you customized services that are tailored to your needs and optimize your production processes. Our service covers the following areas:*

### *Spare parts - fast availability, highest quality*

*In the event of a defect or repair, we offer you fast delivery of original spare parts. This ensures that your production processes can continue without long downtimes. With our high availability of spare parts, we reduce downtimes and guarantee long-term operational reliability.*

### *Fault service - rapid assistance in an emergency*

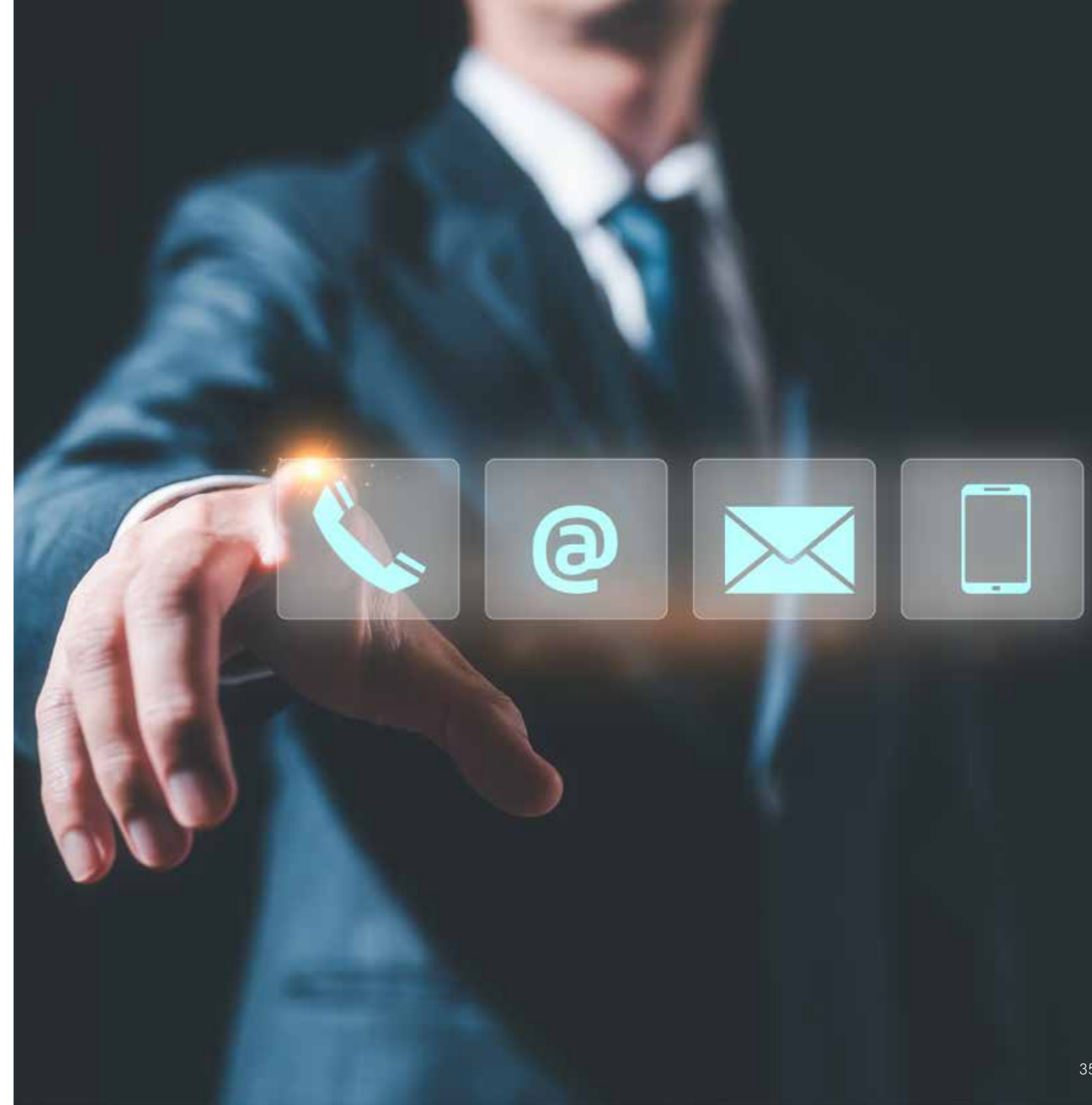
*Should unexpected malfunctions occur, our breakdown service is there to help you. Our experts offer you rapid support to identify and rectify problems quickly. We are aware of the fact that a malfunction can have serious consequences and requires immediate assistance. Our focus is to ensure that your systems are up and running again quickly*

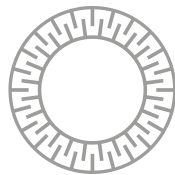
### *Maintenance - preventive maintenance for maximum service life*

*With regular maintenance services, we ensure that your machines and systems remain in perfect condition. Through preventive maintenance, we identify potential problems at an early stage and can rectify them before they affect operation. This extends the service life of your equipment, increases efficiency and reduces operating costs in the long term.*

### *Commissioning and training - efficient start-up and optimum operation*

*Our experts will assist you with the commissioning of your machines and ensure that everything runs smoothly. We also offer practical training courses to familiarize your employees with the operation and maintenance of the machines. This allows you to exploit the full potential of your machines and ensures safe and efficient use.*





**HANSA**  
**MIXER**

Hansa Industrie-Mixer GmbH & Co. KG  
Kronsbruch 6-8  
28816 Stuhr-Heiligenrode  
Germany

Tel.: +49 (0) 4206 4160 0  
Fax: +49 (0) 4206 7196

[kontakt@hansamixer.de](mailto:kontakt@hansamixer.de)  
[www.hansamixer.de](http://www.hansamixer.de)